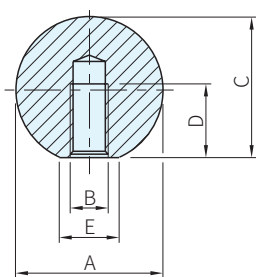
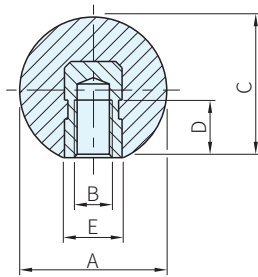




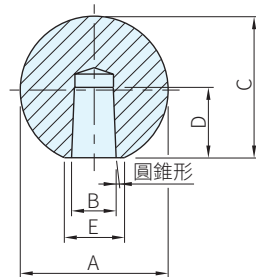
Type	把手		入子	
	材質	顏色	材質	處理
無入子	PF31	黑、紅	-	-
有入子			鋼	鍍鋅
斜度孔			黃銅	-
斜度孔		黑	-	-



無入子



有入子



斜度孔

黑色品號	庫存	紅色品號	庫存	備註	A	B	C ≈	D MIN.	E ≈	質量 g
24560.0016	·	24560.0516	·	無入子，電木內螺牙	16	M4	15.0	7.0	8	3.2
24560.0020	·	24560.0520	·		20	M5	18.0	9.0	12	5.2
24560.0025	·	24560.0525	·		25	M6	22.5	11.0	15	10.0
24560.0032	·	24560.0532	·		32	M8	29.0	14.0	18	22.0
24560.0040	·	24560.0540	·		40	M10	37.0	18.0	22	43.0
24560.0050	·	24560.0550	·		50	M12	46.0	21.0	28	86.0
24560.0116	·	24560.0616	·	有入子，黃銅(入子)	16	M4	15.0	6.0	8	5.1
24560.0120	·	24560.0620	·	有入子，鋼(入子)	20	M5	18.0	7.5	12	6.6
24560.0125	·	24560.0625	·		25	M6	22.5	9.0	15	13.0
24560.0132	·	24560.0632	·		32	M8	29.0	12.0	18	26.0
24560.0140	·	24560.0640	·		40	M10	37.0	15.0	22	56.0
24560.0150	·	24560.0650	·	50	M12	46.0	18.0	28	108.0	
24560.0216	·	-		斜度孔	16	4	15.0	15.0	8	2.7
24560.0220	·				20	5	12.0		12	5.1
24560.0225	·				25	6	22.5		15	9.3
24560.0232	·				32	8	29.0	18	19.0	
24560.0240	·				40	10	37.0	20.0	39.0	
24560.0250	·				50	12	46.0	22.0	84.0	

WA 注意

· 溫度範圍：MAX.110°

訂貨： 交期：

24560.0016

SP 特長

- 以塑膠錘輕敲入即可，不用任何接著劑
- 可以使用標準磨光棒(公差h9)組配
- 球部無接縫，拋光處理

EX 使用例

